

UPPTÄCK



HUR NÄRA

www.framtidenskommun.se

Guide till Staffanstorps naturpärlor

INNEHÅLL

Upptäck våra unika beträdor	4 - 5
Upptäck cykelparadiset Staffanstorp	6 - 7
Karta med tips för cykelturisten	8 - 9
Upptäck våra naturparadis	10 - 11
Motions slinga på historisk mark	12 - 13
Upptäcksfärd till häst	14 - 15

Produktion: Staffanstorps kommun

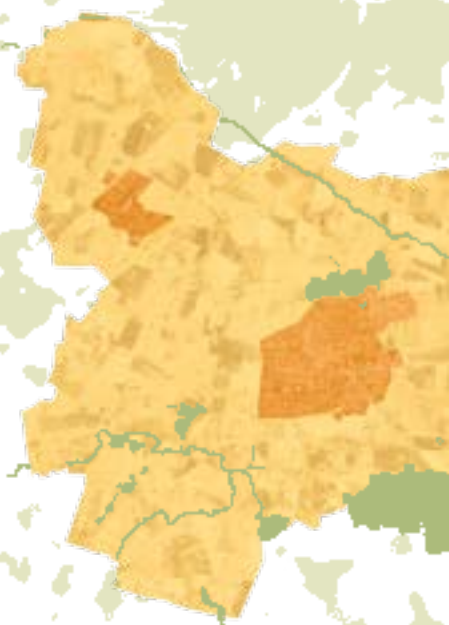
Projektledning Ivar Sjögren

Formgivning: Johan Bergstrand

Tryck: Bildcenter i Lund AB

Bilder: Anita Wallin, Claes Nilsson, Lisbeth Svensson, Ivar Sjögren

Kartor: Oscar Monell, Stadsbyggnadskontoret



Upptäck hur nära vi har till våra naturparadis!

Du har kanske inte tänkt på det?

Vi staffanstorpare är privilegierade.

Vi har allt inom räckhåll.

Även naturen.

80 procent av vår yta består av jordbruksmark. Men tätt inpå finns också spännande naturområden att upptäcka.

- Vi kan cykla längs våra slingriga vackra landsvägar.
- Vi kan andas doften av odlade fält och beteshagar längs beträdorna.
- Eller ge oss ut på upptäcksfärd till våra

unika mossar, vandra över ängar, förbi åkrar och fält, genom skogspartier, längs vackra åkanter.

- Visste du att vi har fina fiskevatten i Höje å, ända från Alberta kvarn ut till kusten.
- Samt en mycket fin kvalitetssäkrad handikappvänlig motionsslinga vid Gullåkra.

Att ge sig ut i naturen är rekreation för både kropp och själ.

Med denna naturguide vill vi inspirera dig till nya upplevelser i vår egen hembygd.

Följ med oss ut och njut!

FOTNOT. Framtidens kommun satsar stora resurser på ett ännu grönare Staffanstorp, med utbyggda beträddor, vandrings-, cykel- och ridmöjligheter samt även helt nya både små och stora gröna ytor i tätorterna, t.ex. Hjärups nya stadspark och ett antal nya fickparker.



Upptäck våra unika beträdor

Beträdorna är ett finurligt system som skapats i Staffanstorp för att ge oss invånare möjlighet att komma ut i naturen, trots att allemansrätten inte gäller på den odlade åkermarken.

På beträdorna, som är fyra meter breda gräsbesådda klippta strängar i åkerkanterna, kan vi vandra eller rida fritt. Här kan vi uppleva kulturlandskapet och den skånska landsbygden på doftavstånd.

Merparten av beträdorna finns idag mellan Tottarp och Djurslöv.

Det var markägaren och lokalpolitikern Anders Björkman som kom med den unika idén i slutet av 80-talet.

Ordet beträda är en ordlek där substantivet "träda" och verbet "beträda" parats.

Staffanstorps kommuns mål är att inom de närmaste åren utöka från dagens 1,2 mil beträdor till totalt 9,2 mil beträdor inom kommunen.

Markägare som upplåter sin åkermark till beträdor ersätts för detta av kommunen.

På kartan till vänster kan du se hela sträckningen av beträdorna mellan Tottarp och Djurslöv.

Det är lätt att ta sig dit. En informationstavla finns uppsatt vid Kolböra.

Välkommen ut på våra unika beträdor du också!

Mer detaljerad kartinfo:

www.staffanstorp.se/betrador



Upptäck våra cykelparadis

Ta med familjen, barnen, släkten, vänner och bekanta - och upptäck Staffanstorps kommun på cykel!

Vi staffanstorpare bor i ett verkligt cykelparadis med ett fantastiskt ringlande nätverk av vackra småvägar, perfekta att cykla på längs böljande fält, skogsdungar, hagar, alléer, genom små fina bymiljöer och förbi vackra naturscenerier.

Att cykla är rekreation för kroppen och rensar själen.

Att cykla är ett skönt och avkopplande sätt att lära känna sin hembygd och ett fantastiskt sätt även för besökaren att upptäcka vårt fina kulturlandskap.

Ta med fika i cykelkorgen, eller stanna på våra rastställen längs cykelslingorna, t.ex. Tirups Örtagård, Djurslövs Butik och Delikatess, Aningen Godare i Jakri-

borg, På Café, Bengts Konditori, Gästis i Staffanstorp, Trädgårdscaféet på Skåneplantor eller det sommaröppna kaféet vid utgrävningarna i Uppåkra. Sommaren 2011 öppnar även Hvilan Utbildning ett trädgårdskafé.

*Tips på fyra vackra cykelturer
- se nästa sida.*





Tips på fyra fina cykelringor i Staffanstorps kommun



Grön: Staffanstorp, St Mölleberga, Kolböra, Tottarp, Lilla Uppåkra

Blå: Staffanstorp, Kyrkheddinge, Alberta, Vallby, St Bjällerup, Staffanstorp

Lila: Staffanstorp, Knästorp, S:t Lars, Hjärup, St Uppåkra, Tirup, Staffanstorp

Röd: Hjärup, Flackarp, Trolleberg, Hjärup

⊙ Farlig vägpassage

▬ Cykelled på cykelväg

■■■■ Cykelled i blandtrafik

Här kan du ladda hem cykelkartan digitalt:
www.staffanstorp.se/cykelparadis



Upptäck våra naturparadis

Det finns många spännande naturområden att njuta av i Staffanstorps kommun. Vissa ända in på knuten, andra litet längre ut. Här följer några av våra bästa naturtips.

Närmare

Gullåkra-Vesums natur- och rekreatiomsområde

Infotavlor finns på plats. Kulturhistorisk våtmark och naturområde. Spännande fågelliv, naturstigar, grillplatser, faunadepåer, fågel- och fladdermus-holkar, fågeltorn, m m.

Kolböra mosse & Beträdorna

Infotavla finns på plats. Vandring, ridning. Gammal torvmosse med litet öppet vatten. Omgärdat av beteshagar samt Beträdorna. (Se sid 4-5).

Åstragårdens fickpark

Liten grönyta med spännande växtlighet.

Norra Lundavägens fickpark

En nyanlagd sinneas trädgård med sittplatser, buskar och rabatter med klassiska blommor.

Socketbruksparken

Trädbevuxen park med rik fauna och flora.

Litet längre ut

Vallby mosse

Naturreservat. Gammal torvtäkt. Tät vegetation och rikt fågelliv; bl.a. knölsvan, skrattnås, gräsand, sothöna, gråhakedopping.

Höje å & Sege å

Gå på upptäcksfärd längs vackra åkanter. Gå inte på odlad mark.

Flackarpsstråket

Ny vandringsled längs Höje å från Värpinge till S:t Lars anlagd av Staffanstorps, Lunds och Lomma kommuner.

Vårt besväret

(Ta på bra skor)

Alberta mosse

Stort fågelliv och växtlighet. Möjlighet att gå runt mossen.

Albertaravinen

Vackert naturområde. Stettor över fårstängslan.

Torreberga ängar och dammar

Stort våtmarksområde med skogspartier och ängar. Ca 70 häckande fågelarter och en spännande flora. Möjligt att gå runt dammarna.

Mer detaljerad info:

www.staffanstorps.se/naturparadis

Källa:

Naturskyddsföreningen och Staffanstorps kommun

Motions slinga på historisk mark

Vi behöver inte åka utanför vår kommun för att hitta fina elupplysta motions slingor.

Tätt inpå Staffanstorps tätort ligger Gullåkra motions slinga omgiven av ångar, sjöar och trädgångar.

Det elljusupplysta spåret vid Gullåkra mosse är väldigt uppskattat av Staffanstorpsborna. Vi kan välja på två sträckor, 2,2 km eller 1,2 km.

Motions slingan invigdes 2009 och är kvalitetssäkrad och handikappanpassad med mycket hög standard. Den är perfekt för oss som vill springa, jogga, gå stavgång eller bara ta oss runt i lugn takt i naturen, på ett jämnt och tryggt underlag.

Den grusbelagda slingan underhålls kontinuerligt och är anpassad även för dig som är rullstolsbunden och vill komma ut i naturen.

Här finns p-plats, bänkar att vila på och fågeltorn där vi kan se ut över Gullåkra med dess kulturhistoriska värde och unika fågelliv.

Gullåkra mosse var offerplats under stenåldern och fram till bronsåldern, det vilar en kittlande historisk atmosfär över det fina och stillsamma friluftsområdet.

Här finns även fina anlagda naturstigar att ströva på. Se infotavlorna på plats.

Mer detaljerad info:

www.staffanstorp.se/motions slinga



© Lantmateriet MÅNGODDEBY, Staffanstorps kommun

0 125 250 500 m



STAFFANSTORPS
KOMMUN

Upptäcksfärd till häst

I Staffanstorps kommun finns möjlighet till många fina naturupplevelser från hästryggen.

Ett omfattande arbete pågår för att utöka ridmöjligheterna inom kommungränserna. Samtal pågår med markägare om att öppna upp fler ridvägar och beträdor.

Redan i dag kan vi rida ut fritt på mer än en mil långa beträdor mellan Tottarp och Djurslöv. Se kartan till vänster.

Vi kan också välja att skritta fram längs vårt finmaskiga nät av små vackra slingrande landsvägar kantade av åkrar, fält, skogsdungar och byar.

Det finns dock vissa saker att tänka på för dig som färdas till häst.

- Tänk på att inte rida in i de skyddszoner som finns, framför allt, längs Höje å.
- Rid bara i naturen när det är torrt, eftersom marken annars lätt blir skadad. Rid inte i naturen under, eller direkt efter, ett regnväder.
- Rid aldrig på odlad eller privat mark och undvik privata vägar.

Mer detaljerad info:

www.staffanstorp.se/betrador

www.framtidenskommun.se



STAFFANSTORPS KOMMUN

Rådhuset
Torget 1
245 80 Staffanstorp

Medborgarkontoret: **046 - 25 11 00**

E-post: **kommunen@staffanstorp.se**

